

Continental 
The Future in Motion

 **IceContact™ 2**
Информация о продукте



Содержание



Маркетинг

- › Бренд
- › Основные факты
- › Сравнение характеристик
- › Скандинавская устойчивость при движении по льду
- › Испытания, проведенные представителями СМИ



Технологии

- › Приоритетные направления разработки
- › Основные технические характеристики
 - › Технология изготовления шипа
 - › Конструкция и распределение шипов
 - › Канавки для отвода ледяной крошки и технология установки шипов в ряд
 - › Технология продления срока службы шипов
 - › Поверхность качения с функциональным разделением
- › Конструкция боковины
- › Сводные данные



Вывод продукта на рынок

- › Типоразмеры
- › Новые размеры и примеры установки
- › Развитие рынка







Бренд

- > Благодаря своим немецким корням шины Continental обладают оптимальными тормозными характеристиками.
- > Лидер в разработке и производстве систем безопасности вождения, реализующий высочайшие стандарты. Шины — часть системы безопасности
- > Лидер в поставке шин для конвейерной комплектации за счет ресурсов компании: крепкая база и огромный опыт в разработке и производстве систем безопасности вождения
- > Качество, обеспеченное немецкими технологиями
- > Рациональная составляющая: наилучшие тормозные характеристики
- > Эмоциональная составляющая: спокойная уверенность
- > Потребность человека в безопасности и уверенности — важный аспект при покупке шин
- > Футбол

Послание бренда

Основной принцип бренда

Причина

Преимущество/польза

Основная потребность покупателя

Коммуникационная платформа





Основные факты

- › Зимние шипованные шины премиум-класса для легковых автомобилей и автомобилей класса SUV
- › Сбалансированная конструкция, разработанная для обеспечения наилучших характеристик на льду
- › Доступные размеры — от 14 до 20 дюймов (2015 г.)
- › Выпуск на рынок шин IceContact™ 2 и IceContact™ 2 для SUV будет происходить в 2 этапа, до 2016 г.
- › В 2015 г. все новые шины IceContact™ 2 и IceContact™ 2 для SUV будут представлены 70 размерами; еще 40 размеров поступят в продажу в 2016 г.

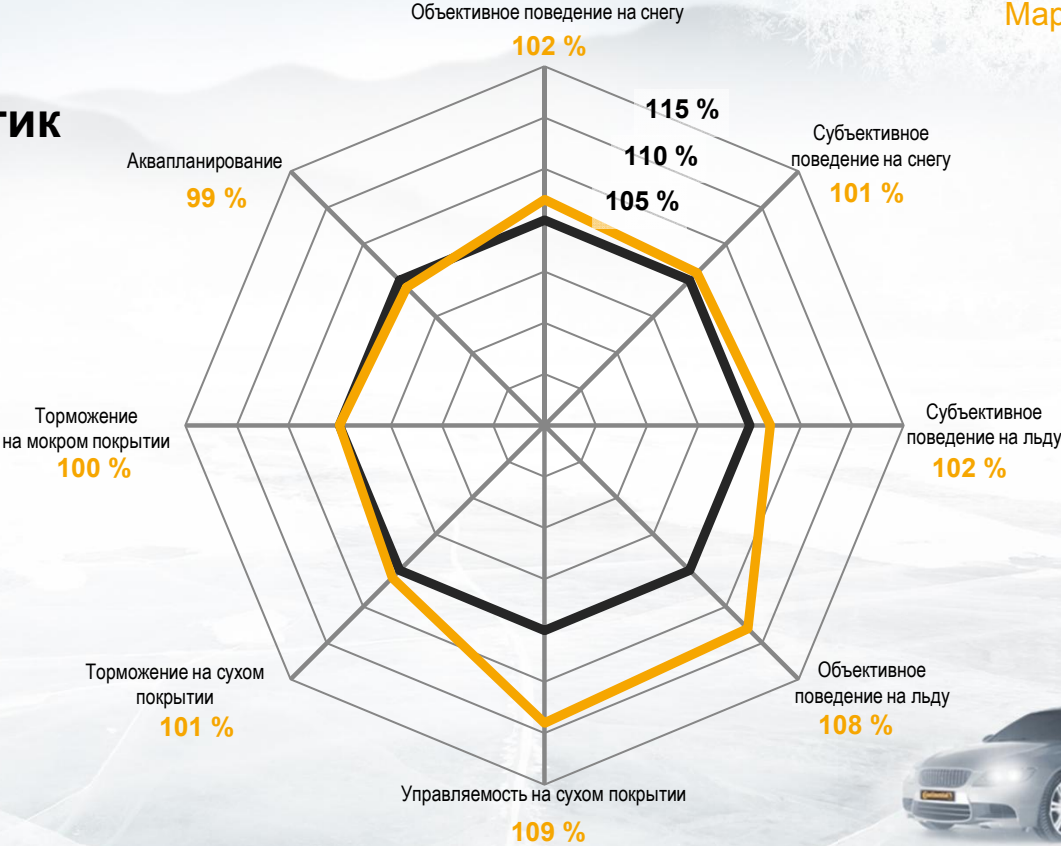




Сравнение характеристик

- > Сбалансированная конструкция
- > Специально для достижения наилучших характеристик на льду

IceContact™ 2
 ContilceContact™ = 100 %



Скандинавская устойчивость при движении по льду Tikka Spikes Oy



- › Компания Tikka Spikes Oy — часть международной корпорации Continental.
- › Являясь лидирующим мировым разработчиком и производителем шипов, Tikka Spikes Oy постоянно работает над их максимальной безопасностью, прочностью и соответствием экологическим стандартам.
- › Компания находится в регионе, наилучшим образом подходящем для испытаний в естественной среде, — в самом сердце Финляндии; разработка и изготовление шипов Tikka осуществляются на собственном заводе компании в Тиккаоски.
- › Благодаря обширному опыту в изготовлении продукции для Скандинавии Tikka Spikes Oy играет важнейшую роль в разработке новых моделей шипованных шин Continental, таких как Continental IceContact™ 2.





Скандинавская устойчивость при движении по льду

Правильный выбор зимних шин, где бы вы ни находились



	Шипованные шины для Скандинавии	Мягкий состав резиновой смеси	Нешипованные шины для Европы
Мокрый лед	●●●●	●●●	●●
Неровный лед	●●●●	●●●●	●●●
Укатанный снег	●●●●	●●●●	●●●
Мягкий снег	●●●●	●●●●	●●●
Мокрый асфальт	●●●	●●	●●●●
Сухой асфальт	●●●●	●●●	●●●●
Устойчивость	●●●	●●	●●●●
Механический комфорт	●●●●	●●●●	●●●●
Акустический комфорт	●●●	●●●●	●●●●





Тесты, проведенные представителями прессы

Самые высокие результаты для вашей безопасности



Везде, где востребованы зимние шины, шины ContilceContact производят впечатление на журналистов и много лет подтверждают наилучшие характеристики по всем параметрам испытаний.

Шины IceContact 2 — результат эволюции, который существенно превзойдет по рабочим характеристикам модель IceContact первого поколения.

Сочетание новейших технологий рисунка протектора и каркаса с новым методом изготовления шипов KristallDubb обеспечивает повышенные характеристики шин IceContact 2 — специально для вашей безопасности.

Комментарии прессы (2014 г.)



«АвтоРевю» (Россия):
«ContilceContact — самые универсальные шины».



Tuulilasi (Финляндия): «Превосходная управляемость на льду, высокие характеристики безопасности и устойчивости, очень хорошие тормозные качества на снегу. Надежные зимние шины».



«За рулем» (Россия): «Очень хорошие сцепные свойства на снегу и льду. Лучшие тормозные свойства на мокром асфальте. Хорошая курсовая устойчивость. Шины ContilceContact надежны и безопасны в любых зимних условиях».



Tekniikan Maailma (Финляндия): «Continental — это надежный выбор для любых зимних условий».

БЕЗОПАСНОСТЬ





Испытания, проведенные представителями СМИ

История испытаний шин ContilceContact

О шинах ContilceContact

- > Хорошо ведут себя на льду, как во время разгона, так и при торможении.
- > Очень хорошее сцепление на льду, в том числе при резких маневрах.
- > Одинаково хороши при движении по мокрой и сухой поверхностях.
- > Отсутствует избыточная поворачиваемость, превосходная устойчивость и комфорт при прохождении поворотов.

*Tuulilasi, 12/2014

- > Очень хорошие сцепные свойства на снегу и льду.
- > Лучшие тормозные свойства на мокром асфальте.
- > Хорошая управляемость.

*«За рулем», 09/2014



Автомобильные издания рекомендовали эти шины как лучшие в 2014 году

	★ ★
	★ ★ ★
	★ ★ ★
	★ ★
	★ ★ ★





Испытания, проведенные представителями СМИ Высочайшие результаты для вашей безопасности

Tuulilasi: «Тесты зимних шипованных шин»

Финляндия



- > ContilceContact
- > Выпуск журнала: 12/2014
- > Размер шин: 205/55 R16 T
- > Автомобиль для испытаний: Volvo V60

Tuulilasi
SUOMEN KINNA AUTOLEHTI



Тормозные характеристики:	«В целом очень хорошие; превосходные характеристики торможения на снегу».
Управляемость:	«При движении по льду шины демонстрируют превосходную управляемость и создают ощущение безопасности».
Ходовые характеристики:	«Хорошие свойства при движении по мокрой и сухой поверхностях, отличные характеристики при движении по талому снегу».
Ускорение:	«Также хороши на заснеженном покрытии».



→ «ContilceContact — надежные зимние шины»





Испытания, проведенные представителями СМИ Высочайшие результаты для вашей безопасности

Текниікан Маailма: «Тесты зимних шин 2014»

Финляндия



- > ContilceContact
- > Выпуск журнала: 17/2014
- > Размер шин: 205/55 R16 R/T/H
- > Автомобиль для испытаний: Ford Focus



Тормозные характеристики:	«Тормозной путь — ощутимо короткий».
Управляемость:	«Легкое и плавное управление, шины сохраняют устойчивость в любых условиях, даже в узких колеях».
Тест на максимальную управляемость:	«Предсказуемое поведение на льду (в т. ч. при испытании на максимальную управляемость); шина сохраняет устойчивость во всех условиях».
Ходовые характеристики:	«Хорошие характеристики при движении по снегу, хорошее сцепление на льду».



→ «ContilceContact — надежный выбор для любых зимних условий»





Испытания, проведенные представителями СМИ Высочайшие результаты для вашей безопасности

Vi Bilägare: «Тесты зимних шипованных шин»

Швеция



- > ContilceContact
- > Выпуск журнала: 12/2014
- > Размер шин: 205/55 R16 T
- > Автомобиль для испытаний: Volvo V60

ViBilägare ★ ★ ★

Тормозные характеристики:	«В целом очень хорошие; превосходные характеристики торможения на снегу».
Управляемость:	«При движении по льду управляемость шин воспринимается как очень безопасная и стабильная».
Ходовые характеристики:	«Хорошие свойства при движении по мокрой и сухой поверхности, отличные характеристики при движении по талому снегу».
Разгон:	«Хорошие разгонные характеристики на снегу».



→ «ContilceContact — надежные зимние шины»





Испытания, проведенные представителями СМИ Высочайшие результаты для вашей безопасности

Teknikens Värld: «Тесты зимних шин в условиях Скандинавии, 2014 г.»

Швеция



> ContilceContact

> Выпуск журнала: 10/2014

> Размер шин: 205/55 R16 R/T/Q/H

> Автомобиль для испытаний: Seat Leon

**Teknikens
Värld**



«Уже третий год подряд шины Contilcecontact входят в число лидеров.

Они по-настоящему устойчивые. Еще одним положительным моментом является то, что, несмотря на прежние успехи, разработка шин

Continental не стоит на месте.

В этом году заметно повысились характеристики комфорта, а также снизился уровень шума шин».





Испытания, проведенные представителями СМИ Высочайшие результаты для вашей безопасности

«АвтоРевю»: «Тесты зимних шин 2014»

Россия



- > ContilceContact
- > Выпуск журнала: 19/2014
- > Размер шин: 245/50 R18
- > Автомобиль для испытаний: Mercedes Benz S 500



Тормозные характеристики:	«Хорошо себя ведут на сухом и особенно на мокром асфальте. По сцеплению со льдом в поперечном направлении — лучший результат среди тестируемых образцов».
Управляемость:	«Mercedes на шинах ContilceContacts прошел трассу управляемости за минимальное время».
Ходовые характеристики:	«Хороши как для загородной эксплуатации, так и в крупных городах».
Уровень шума:	«Шумят меньше, чем Nokian Hakkapeliitta 8».



→ «ContilceContact — наиболее универсальные шины»





Испытания, проведенные представителями СМИ Высочайшие результаты для вашей безопасности

«За рулем»: «Тесты зимних шин 2014»

Россия



- > ContilceContact
- > Выпуск журнала: 09/2014
- > Размер шин: 175/65 R14 H
- > Автомобиль для испытаний: Lada Priora

Зарулем ★ ★

Тормозные характеристики:	«Лучшие тормозные свойства на мокром асфальте, хорошие — на сухом».
Управляемость:	«Хорошая курсовая устойчивость».
Ходовые характеристики:	«Очень хорошие сцепные свойства на снегу и льду».
Комментарии:	«Отличные результаты ContilceContact говорят сами за себя».



→ «Шины ContilceContact надежны и безопасны в любых зимних условиях».





Испытания, проведенные представителями СМИ Высочайшие результаты для вашей безопасности

Motor: «Тесты зимних шин 2014»

Норвегия



- > ContilceContact
- > Выпуск журнала: 10/2014
- > Размер шин: 205/55 R16 R/T/H
- > Автомобиль для испытаний: Ford Focus

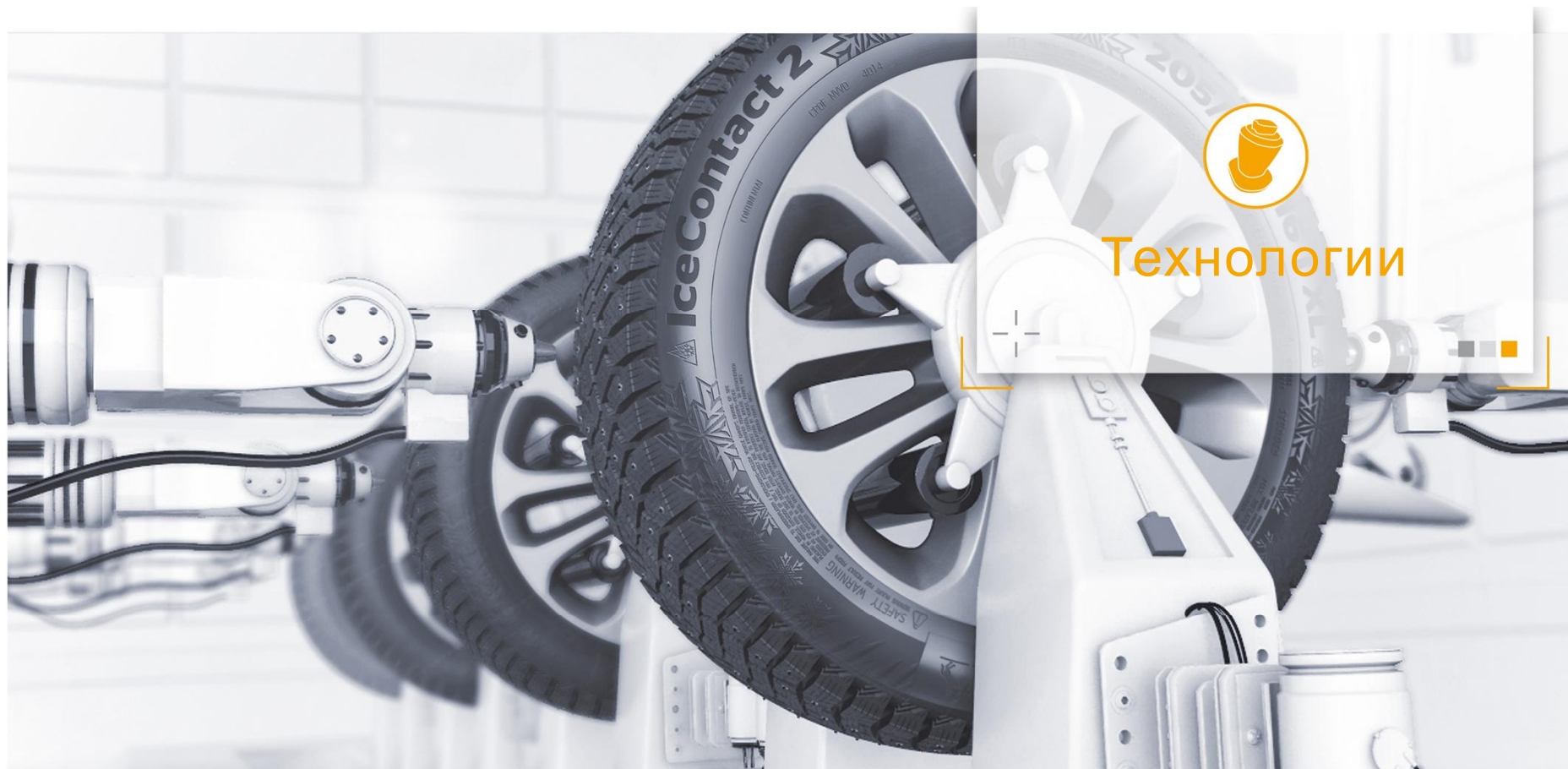


Тормозные характеристики:	«Тормозной путь — ощутимо короткий».
Управляемость:	«Легкое и плавное управление, сохраняют устойчивость в любых условиях, даже в узких колеях».
Тест на максимальную управляемость:	«Предсказуемое поведение на льду (в т. ч. при испытании на максимальную управляемость); шина сохраняет устойчивость во всех условиях».
Ходовые характеристики:	«Хорошие характеристики при движении по снегу, хорошее сцепление на льду».



→ «ContilceContact — надежный выбор для любых зимних условий»





Информация о продукте IceContact™ 2
Отдел управления товарным производством
концерна Continental
2014 | © Continental



Приоритетные направления разработки

Цель

- › Сбалансированная конструкция со значительным улучшением характеристик для решения противоположных задач: **повышения сцепления на льду** и **снижения эксплуатационного износа дорожного покрытия**

Результат

- › Превосходные характеристики при движении по льду плюс уменьшение тормозного пути на льду и улучшение сцепления на льду
- › Отличные характеристики при движении по снегу
- › Улучшенная управляемость на всех поверхностях





Основные технические характеристики Технология ошиповки

Соответствие нормативно-правовым требованиям к шипам

- › Макс. 50 шипов/м поверхности качения шины
- › Макс. выступание шипа 1,2 мм
- › Макс. поглощение шипом влаги 1,1 г
- › Макс. сила воздействия шипа 120 Н



Соответствие нормативно-правовым требованиям к износу дорожного покрытия

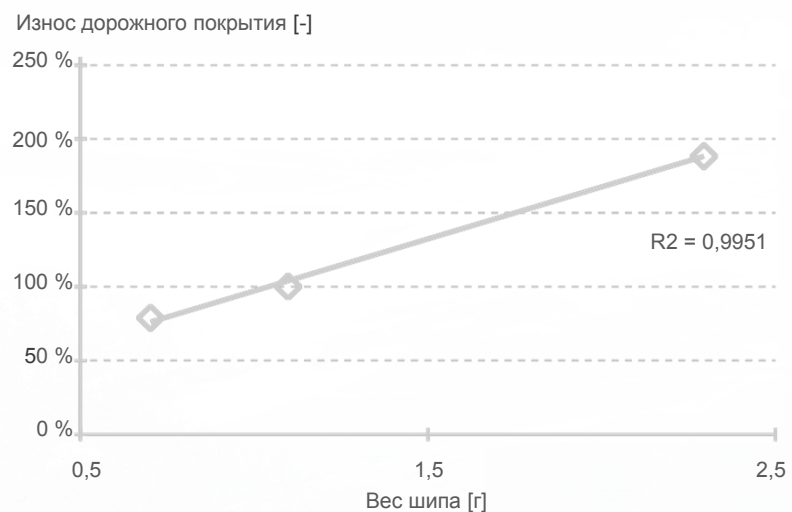
- › Разница в весе гранитных плит до и после испытания
- › 400 испытательных проездов на скорости 100 км/ч
- › Одобрение шипованных шин — на основе категорий по индексам грузоподъемности шины, соответствующих разным предельным требованиям к износу дорожного покрытия
- › Учет требований к шипам не обязателен



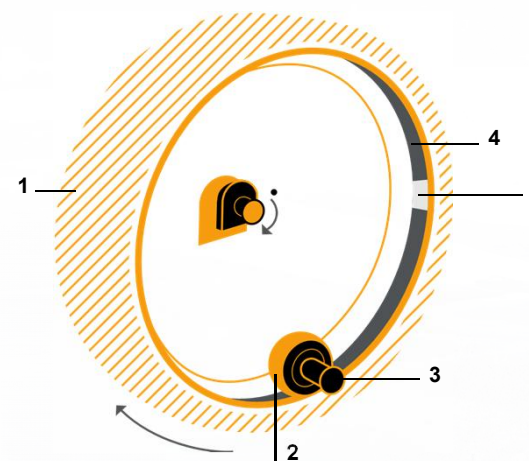


Основные технические характеристики Технология ошиповки

Действие веса шипов на износ дорожного покрытия



Закрытый наборный барабан



- 1 Барабан
- 2 Колесо/тестируемая шина
- 3 Втулка для проведения измерений
- 4 Колея
- 5 Образцы камней





Основные технические характеристики Технология ошиповки



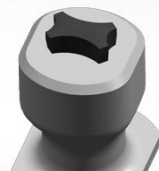
До 2003 г.
Круглый шип



2004
Овальный шип



2005
Шип Brilliant
(«алмазный шип»)



2010
Шип Brilliant Plus



2013
Гибридный шип



2014
Шип Kristall

Безопасность

- › Увеличение числа шипов/метр на 50 %

Управляемость

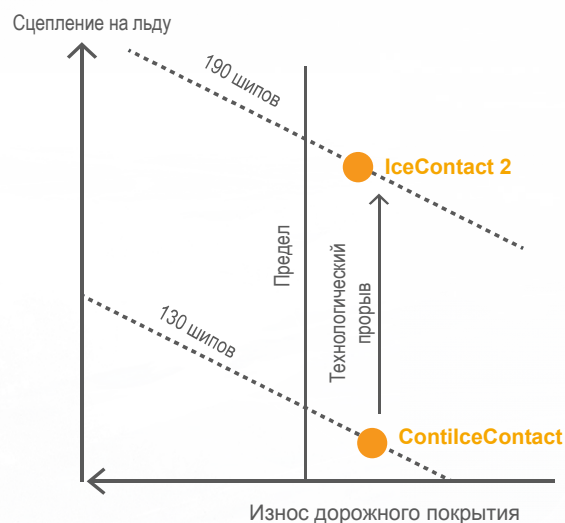
- › Увеличение влияние шипа на торможение по льду с одновременным уменьшением износа дорожного покрытия: облегченная конструкция
- › Оптимизированные канавки вокруг шипа для максимального сцепления на льду





Основные технические характеристики Технология ошиповки

Решение противоречий ключевых задач



Особенности и преимущества шипов Kristall

Особенности

- › Новая конструкция KristallDubb
- › Снижение массы шипа на 25 %
- › Вулканизированные шипы

Преимущества

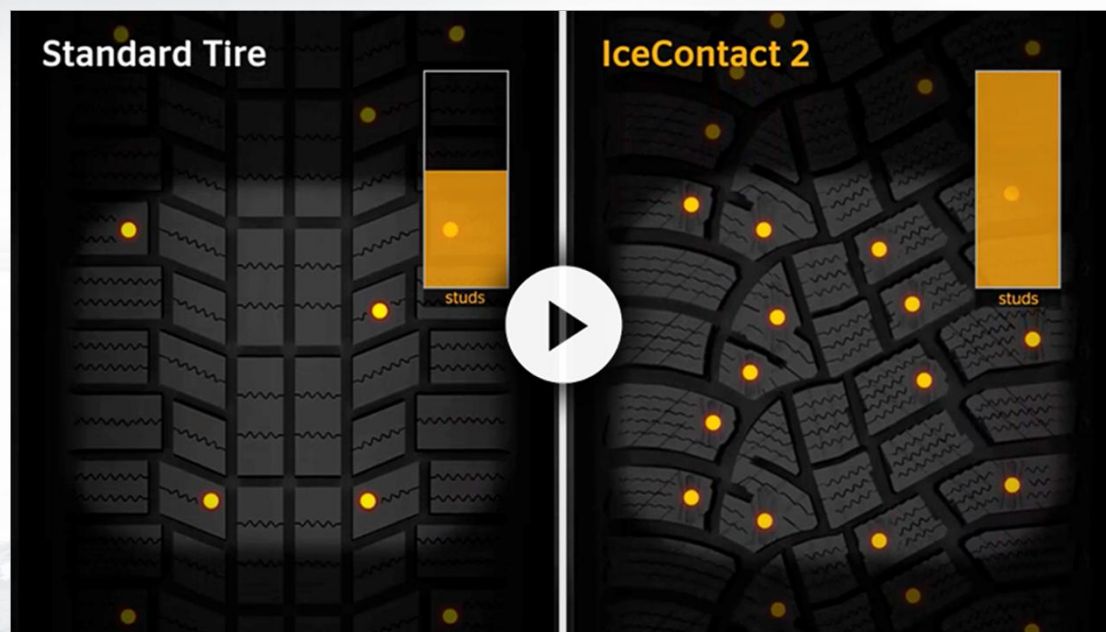
- › Увеличенная передача усилия между шипом и льдом
- › Существенное улучшение характеристик сцепления на льду в сравнении с износом дорожного покрытия





Основные технические характеристики

Конструкция и распределение шипов



Особенности

- › Новая конструкция KristallDubb и увеличение числа шипов на 50 %
- › Оптимизированное распределение шипов

Эффект

- › Улучшение характеристики торможения на льду за счет шипов без изменения степени износа дорожного покрытия
- › Неизменное количество шипов в пятне контакта для устойчивости свойств

Преимущества

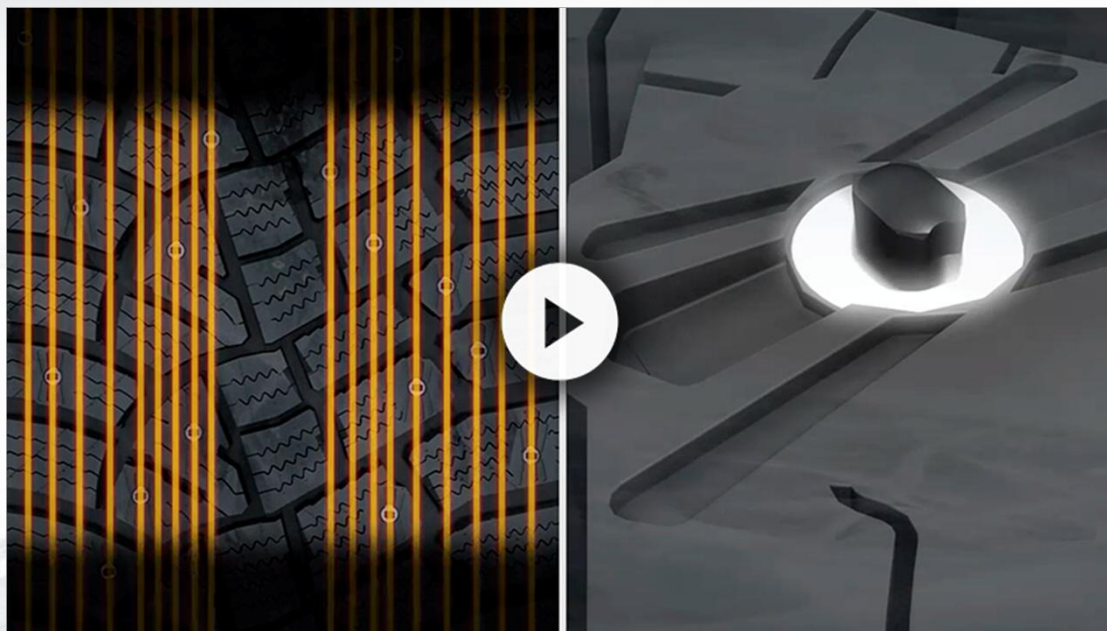
- › Увеличенная передача усилия между шипом и льдом
- › Существенное улучшение характеристик сцепления на льду против износа дорожного покрытия
- › Снижение уровня внутреннего шума благодаря оптимизации количества, веса и распределения шипов





Основные технические характеристики

Канавки для отвода ледяной крошки и технология установки шипов в ряд



Особенности

- › Увеличение числа и оптимальное распределение **рядов шипов**
- › Каждый шип окружен канавкой **для отвода ледяной крошки**

Эффект

- › Предотвращение попадания отколотой шипами ледяной крошки в пятно контакта и оптимальное сцепление каждого шипа со льдом при начале движения и торможении
- › Оптимизированный поток льда из-под протектора для плотного контакта между льдом и шипом во время торможения.

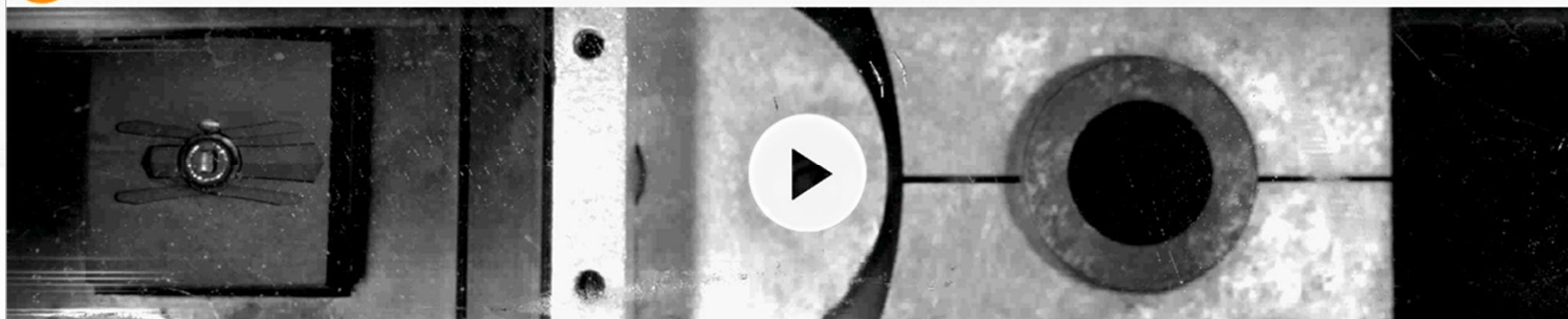
Преимущества

Сокращенный тормозной путь и улучшение тяги и управляемости на льду





Основные технические характеристики Канавки для отвода ледяной крошки



IDS
Institut für Dynamik und Schwingungen
Leibniz Universität Hannover





Основные технические моменты

Технология удержания шипов



Особенности

- › Специальное покрытие и вулканизация шипа составляют инновационную технологию удержания шипов
- › Современное роботизированное производство шипов

Эффект

- › Максимально крепкое соединение и наилучшее взаимодействие между шипами и рисунком протектора
- › Стабильный угол наклона шипов с меньшим движением шипа для создания максимального сцепления

Преимущества

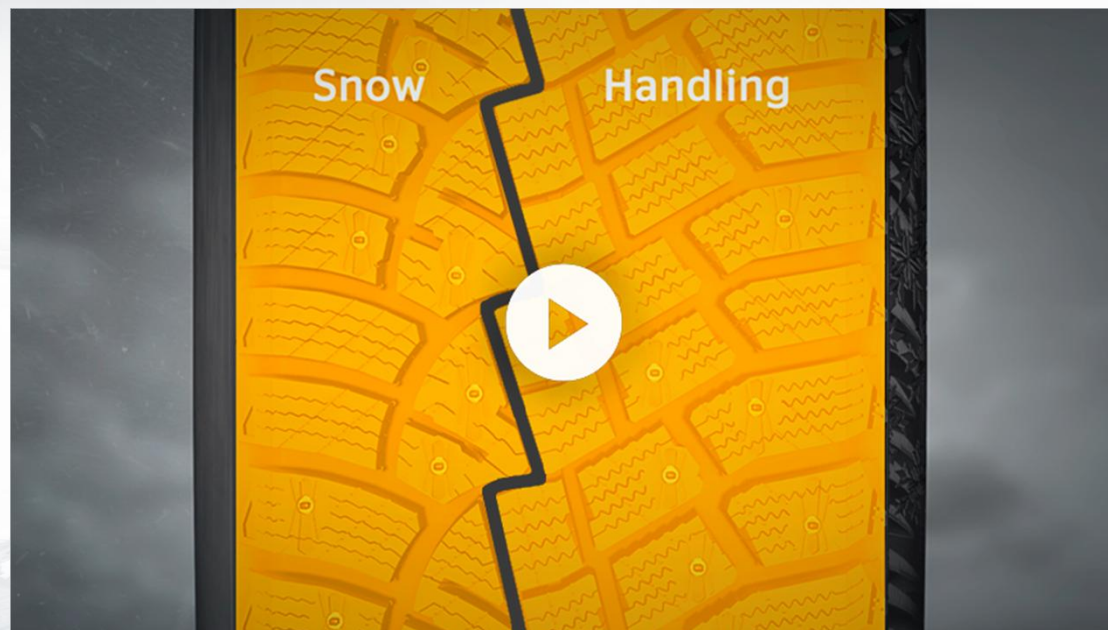
Оптимизированная передача усилий между шипом и льдом для повышения безопасности и комфорта при вождении





Основные технические характеристики

Поверхность качения с функциональным разделением



Особенности

Поверхность качения с функциональным разделением с асимметричным рисунком протектора

- › Внутренние блоки протектора — для движения по снегу
- › Внешние блоки протектора — для повышения управляемости

Эффект

- › Внутренние блоки с большим числом кромок и **ступенчатых прорезей в протекторе** для максимального сбора снега и увеличения трения на снегу
- › **Синусоидальные ламели** с выраженным эффектом взаимного замыкания блоков для увеличения поперечной жесткости с внешней стороны

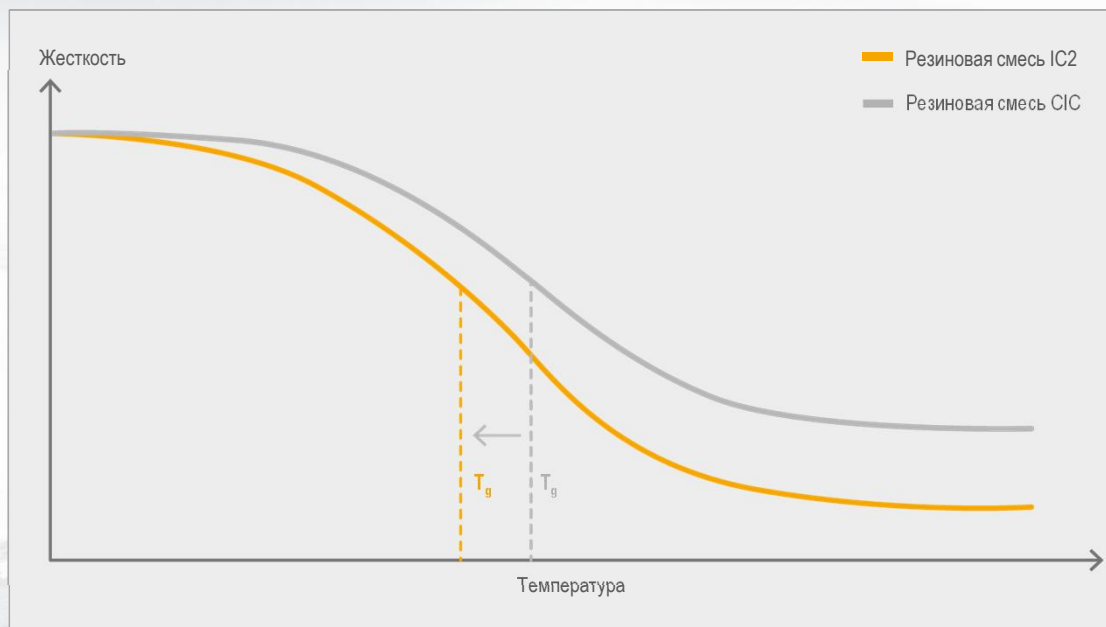
Преимущество

Улучшенные характеристики сцепления и торможения на снегу, оптимизированные характеристики управляемости на любых поверхностях





Основные технические характеристики Резиновая смесь



Особенности

- › Адаптированная полимерная структура для исключительно однородной смеси полимеров в сочетании с функционализацией (BR), улучшающая взаимодействие с наполнителем на основе диоксида кремния

Эффект

- › Усовершенствованная смесь полимеров благодаря улучшенной совместимости и крайне низкой температуре стеклования.

Преимущество

Повышенная приспособляемость протектора при движении по снегу и льду в тяжелых зимних погодных условиях





Конструкция боковины



Выпуклая конструкция боковины придает шине внешний вид, характерный для зимней скандинавской резины, и повышает сцепление на краях.



Дизайн боковины с тонкими остроугольными насечками





Сводные данные

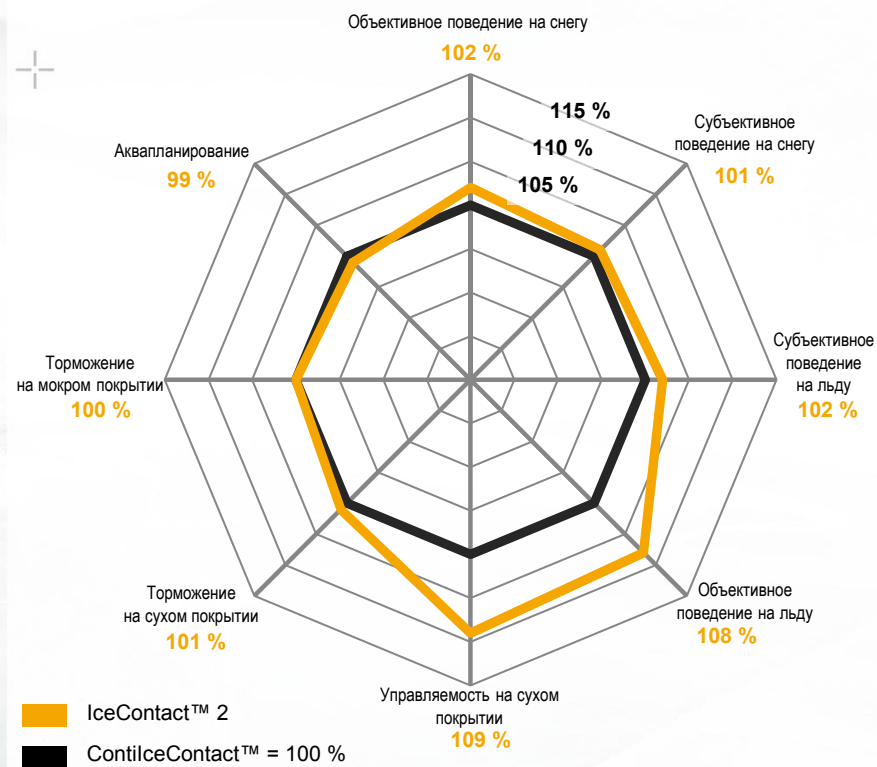
Особенность	Эффект	Преимущество
 <p>Новая технология производства шипов KristallDubb и распределения рядов шипов</p>	<ul style="list-style-type: none"> › Повышение участия шипов в торможении по льду без изменения уровня износа дорожного покрытия › Неизменное количество шипов в пятне контакта для устойчивости свойств 	<ul style="list-style-type: none"> › Увеличенная передача усилия между шипом и льдом › Существенное улучшение характеристик сцепления на льду по сравнению с износом дорожного покрытия › Снижение уровня внутреннего шума благодаря оптимизации количества, веса и распределения шипов
 <p>Канавки для отвода ледяной крошки</p>	<ul style="list-style-type: none"> › Предотвращение попадания отколотой шипами крошки льда в пятно контакта и оптимальное сцепление каждого шипа со льдом при начале движения и торможении › Оптимизированный поток льда из-под протектора для плотного контакта между льдом и шипом во время торможения 	<p>Укороченный тормозной путь и улучшение тяги и управления на льду</p>
 <p>Технология удержания шипов</p>	<ul style="list-style-type: none"> › Максимально крепкое соединение и наилучшее взаимодействие между шипами и рисунком протектора › Стабильный угол наклона шипов с меньшим движением шипа для создания максимального сцепления 	<p>Оптимизированная передача сил между шипом и льдом для повышения безопасности и комфорта при вождении</p>
 <p>Поверхность качения с функциональным разделением</p>	<ul style="list-style-type: none"> › Внутренние блоки с большим числом кромок и ступенчатых прорезей в протекторе для максимального сбора снега и увеличения трения на снегу › Синусоидальные ламели с выраженным эффектом взаимного замыкания блоков для увеличения поперечной жесткости с внешней стороны 	<p>Улучшенное сцепление и торможение на снегу, оптимизированная управляемость на любых поверхностях</p>
 <p>Резиновая смесь с низкой температурой стеклования</p>	<ul style="list-style-type: none"> › Усовершенствованная смесь полимеров благодаря улучшенной совместимости и крайне низкой температуре стеклования 	<p>Повышенная универсальность протектора при движении по снегу и льду в тяжелых зимних погодных условиях</p>





Сводные данные

- › Новая технология производства шипов KristallDubb и распределения рядов шипов для улучшения характеристик движения на льду при соблюдении норм износа дорожного покрытия
- › Канавки для отвода ледяной крошки Crushed Ice Reservoir (CIR) для улучшения характеристик движения на льду путем удаления крошки льда с поверхности контакта
- › Технология удержания шипов для оптимальной передачи усилий между шипом и льдом
- › Поверхность качения с функциональным разделением и асимметричной конструкцией блоков для отличного поведения на снегу и управляемости
- › Резиновая смесь с низкой температурой стеклования, обеспечивающая низкую жесткость протектора в суровых зимних условиях





Вывод продукта на рынок





Типоразмеры шин Сводные данные

Параметры типоразмеров 1-го этапа выпуска на рынок

Номинальная ширина шины	175–285 мм
Серии	70–35
Диаметр обода, дюймы	14"–20"
Индексы скорости	T
Индексы нагрузки	86–116
Число доступных размеров	70

Наличие

1-й этап → 70 размеров (с 2015 г.)

2-й этап → ~ 40 размеров (с 2016 г.)





Типоразмеры шин Легковые автомобили

Новые размеры

Серия 65

175/65R14 86T XL IC2 KD
175/65R15 88T XL IC2 KD
185/65R15 92T XL IC2 KD
195/65R15 95T XL IC2 KD
205/65R15 99T XL IC2 KD

Серия 60

205/60R16 96T XL IC2 KD
215/60R16 99T XL IC2 KD
225/60R18 104T XL IC2 KD

Серия 55

185/55R15 86T XL IC2 KD
195/55R16 91T XL IC2 KD
205/55R16 94T XL IC2 KD
215/55R16 97T XL IC2 KD
225/55R16 99T XL IC2 KD
215/55R17 98T XL IC2 KD
225/55R17 101T XL IC2 KD

Серия 50

195/50R16 88T XL IC2 KD
215/50R17 95T XL FR IC2 KD
225/50R17 98T XL FR IC2 KD
225/50R18 99T XL FR IC2 KD
235/50R19 103T XL FR IC2 KD

Серия 45

205/45R17 88T XL FR IC2 KD
225/45R17 94T XL FR IC2 KD
235/45R17 97T XL FR IC2 KD
245/45R17 99T XL FR IC2 KD
215/45R18 93T XL FR IC2 KD
225/45R18 95T XL FR IC2 KD
235/45R18 98T XL FR IC2 KD
245/45R18 100T XL FR IC2 KD
255/45R18 103T XL FR IC2 KD
225/45R19 96T XL FR IC2 KD
245/45R19 102T XL FR IC2 KD
255/45R19 104T XL FR IC2 KD

Серия 40

245/40R18 97T XL FR IC2 KD
245/40R19 98T XL FR IC2 KD
255/40R19 100T XL FR IC2 KD

Серия 35

235/35R19 91T XL FR IC2 KD
255/35R19 96T XL FR IC2 KD



На начальном этапе выпуска новые шины IceContact2 будут доступны в 37 размерах для легковых автомобилей.





Типоразмеры шин Автомобили категории SUV (кроссоверы)

Новые размеры

Серия 70	Серия 65	Серия 55	Серия 45
205/70R15 96T FR IC2 SUV KD	215/65R16 102T XLFR IC2 SUV KD	235/55R17 103T XLFR IC2 SUV KD	255/45R20 105T XLFR IC2 SUV KD
255/70R15 108T FR IC2 SUV KD	225/65R17 106T XLFR IC2 SUV KD	225/55R18 102T XLFR IC2 KD SUV	Серия 40
215/70R16 100T FR IC2 SUV KD	235/65R17 108T XLFR IC2 SUV KD	235/55R18 104T XLFR IC2 SUV KD	275/40R20 106T XLFR IC2 SUV KD
235/70R16 106T FR IC2 SUV KD	245/65R17 111T XL IC2 SUV KD	255/55R18 109T XLFR IC2 SUV KD	
255/70R16 111T FR IC2 SUV KD	255/65R17 114T XLFR IC2 SUV KD	235/55R19 105T XLFR IC2 SUV KD	
245/70R17 110T FR IC2 SUV KD	265/65R17 116T XLFR IC2 SUV KD	245/55R19 103T FR IC2 SUV KD	
	285/65R17 116T FR IC2 SUV KD	255/55R19 111T XLFR IC2 SUV KD	
	235/65R18 110T XLFR IC2 SUV KD	275/55R19 111T FR IC2 SUV KD	
	Серия 60	Серия 50	
	215/60R17 96T FR IC2 SUV KD	235/50R18 101T XLFR IC2 SUV KD	
	225/60R17 103T XL IC2 KD SUV	255/50R19 107T XLFR IC2 SUV KD	
	235/60R18 107T XLFR IC2 SUV KD	255/50R20 109T XLFR IC2 SUV KD	
	265/60R18 114T XLFR IC2 SUV KD	265/50R20 111T XLFR IC2 SUV KD	
	285/60R18 116T FR IC2 SUV KD		



На начальном этапе выпуска новые шины IceContact2 будут доступны в 33 размерах для кроссоверов.





Новые размеры и примеры установки

Легковые автомобили

Новые размеры

Примеры установки

205/45 R17 88T XL FR

- > Alfa Romeo MiTo
- > **Mini Cooper**
- > Citroen DS 3
- > Peugeot 207/208



225/50 R18 99T XL FR

- > **Audi A6**
- > BMW 3 GT
- > Nissan 370 Z



245/45 R19 102T XL FR

- > **Tesla, модель S**
- > VW Phaeton
- > BMW 5 GT/ 7-Series
- > Mercedes-Benz S-класса



255/45 R19 104T XL FR

- > Audi A8
- > Audi A6 Allroad
- > **Porsche Panamera**



Автомобили класса SUV

Новые размеры

Примеры установки

225/55 R18 102T XL FR

- > **Jeep Cherokee**
- > Hyundai ix 35
- > Mitsubishi Outlander
- > Subaru Forester



245/65 R17 111T XL

- > Jeep Grand Cherokee
- > Kia Sorento
- > Mitsubishi L200
- > **VW Amarok**



255/50 R20 109T XL FR

- > **Range Rover**
- > Discovery
- > Mitsubishi Pajero
- > Mazda CX-9



285/60 R18 116T FR

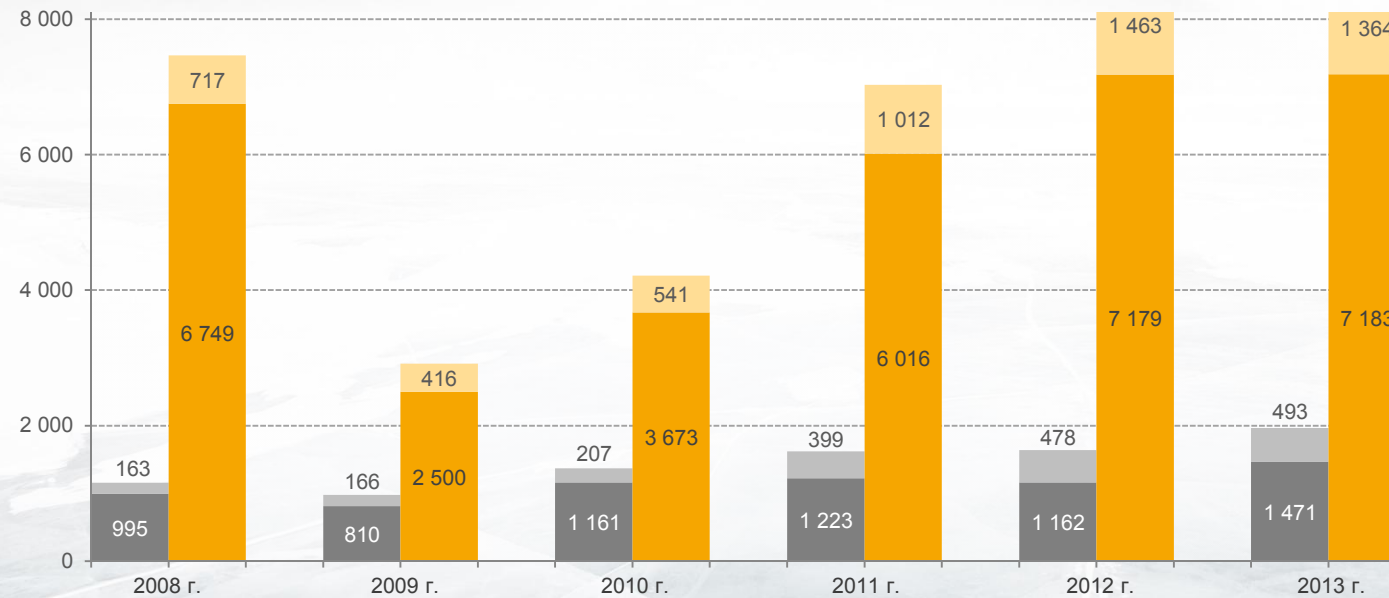
- > Mitsubishi Pajero
- > **Toyota Land Cruiser**





Развитие рынка

Тыс. единиц



Россия



- Шипуемые шины для автомобилей класса SUV
- Шипуемые шины для легковых автомобилей
- Мягкий состав резиновой смеси для автомобилей класса SUV
- Мягкий состав резиновой смеси для легковых автомобилей

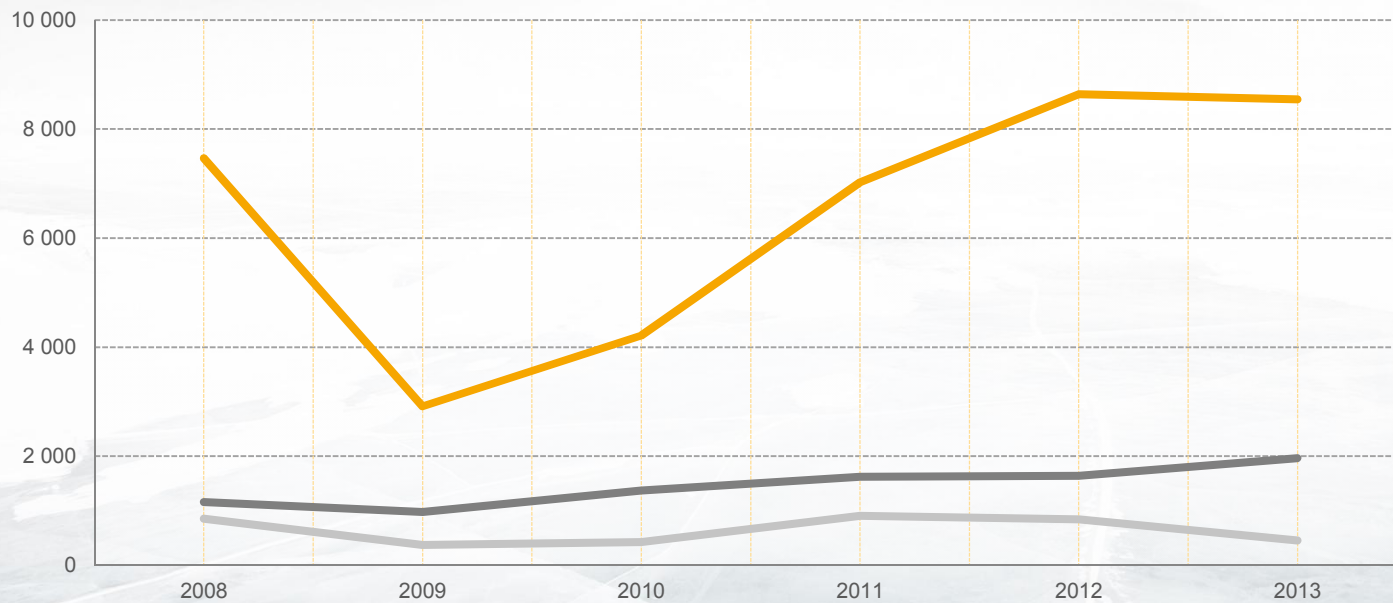
Источник: Европейская Ассоциация производителей шин и каучука (ETRMA)





Развитие рынка

Тыс. единиц



Россия



- Шипуемые шины
- Мягкий состав резиновой смеси
- Зимние шины для Евросоюза

Источник: Европейская Ассоциация производителей шин и каучука (ETRMA)





Новые шины
IceContact™ 2



Информация о продукте IceContact™ 2
Отдел управления товарным производством
концерна Continental
2014 | © Continental